

# ROWENTA®

<b>CS</b>	Uživatelská příručka	p. 003
<b>SK</b>	Používateľská príručka	p. 031
<b>UK</b>	Посібник користувача	p. 059
<b>EL</b>	Οδηγίες χρήσης	p. 087
<b>HR</b>	Korisnički priručnik	p. 115
<b>HU</b>	Felhasználói útmutató	p. 143
<b>SL</b>	Uporabniški priročnik	p. 171
<b>SR</b>	Korisničko uputstvo	p. 199
<b>BS</b>	Upute za upotrebu	p. 227



X-Plorer Serie 65+/70+

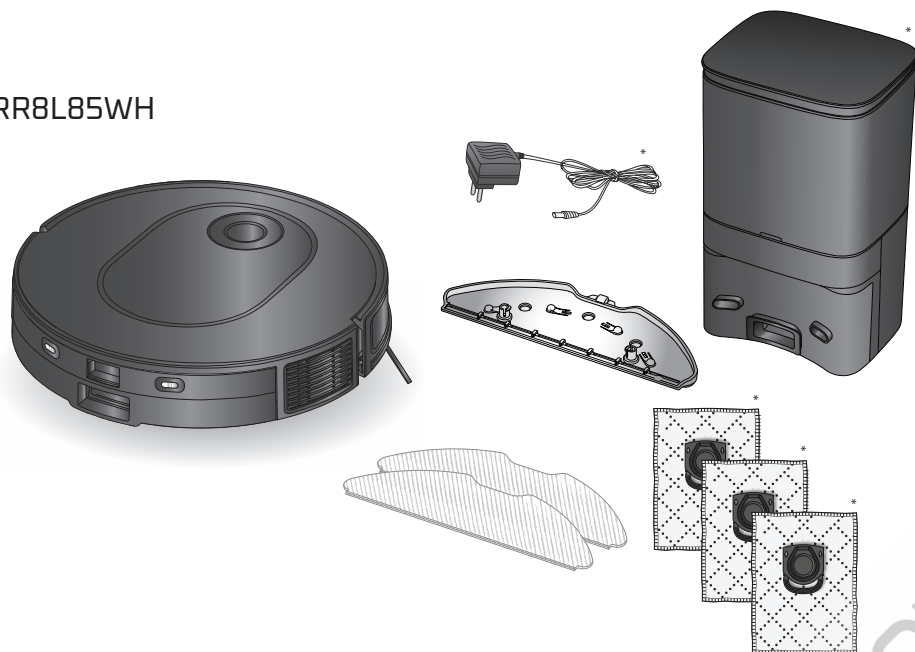
<b>Co je v krabici?</b>	<b>strana 04</b>
<b>Přehled produktu</b>	<b>strana 05</b>
<b>Před úklidem</b>	<b>strana 07</b>
<b>Instalace robota</b>	<b>strana 08</b>
<b>Připojení robota k bezplatné aplikaci</b>	<b>strana 10</b>
<b>Použití hlavních funkcí aplikace</b>	<b>strana 10</b>
<b>Použití robota bez aplikace</b>	<b>strana 11</b>
<b>Použití robota s funkcí mopování</b>	<b>strana 12</b>
<b>Údržba robota a jeho příslušenství</b>	<b>strana 16</b>
<b>Výměna prachového sáčku, když je plný</b>	<b>strana 21</b>
<b>Frekvence výměny součástí</b>	<b>strana 23</b>
<b>Skladování robota, když ho nepoužíváte</b>	<b>strana 24</b>
<b>Co dělat a co nedělat</b>	<b>strana 24</b>
<b>Zrušení párování robota</b>	<b>strana 27</b>
<b>Běžné problémy a řešení</b>	<b>strana 28</b>

Před prvním použitím si pečlivě přečtěte příručku „Bezpečnostní pokyny a návod k použití“.

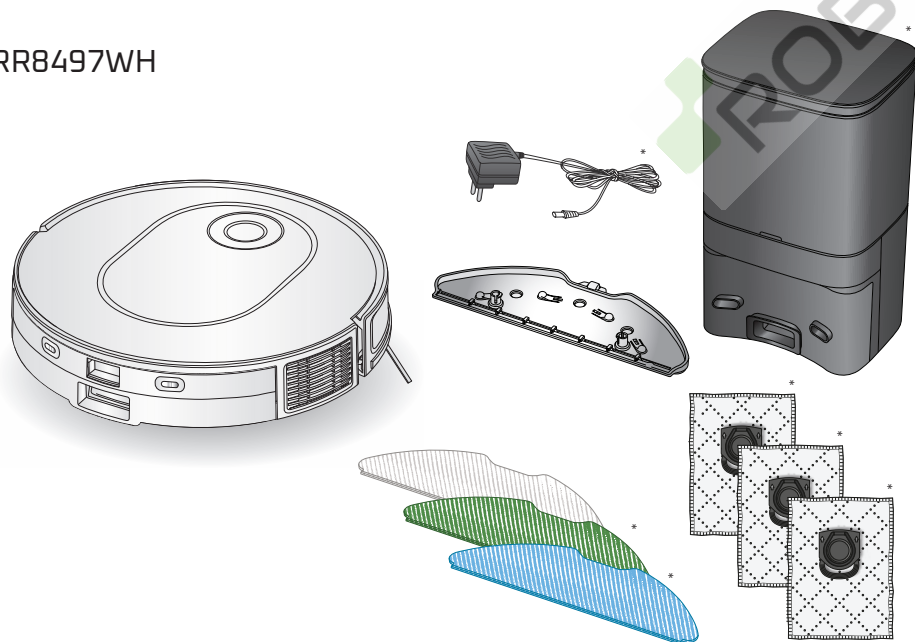
Další informace:  
[www.rowenta.com](http://www.rowenta.com)

## Co je v krabici?

RR8L85WH

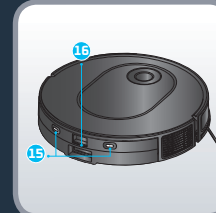
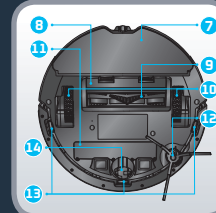
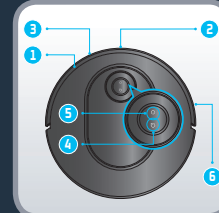


RR8497WH

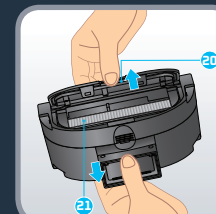
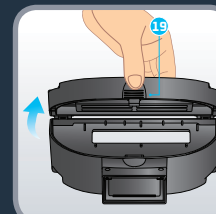
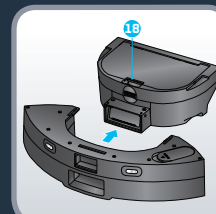


## Přehled produktu

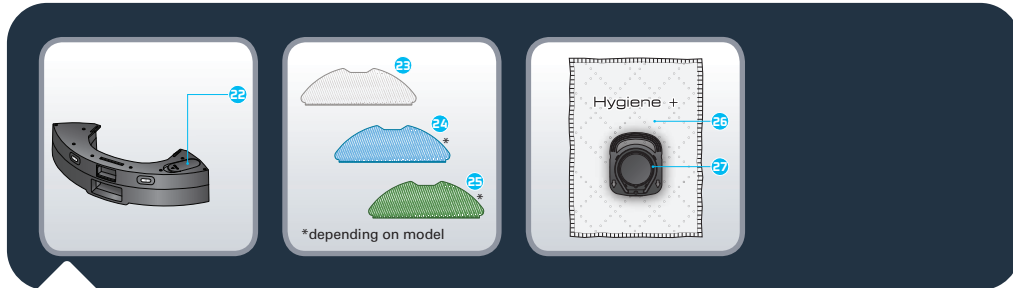
CS



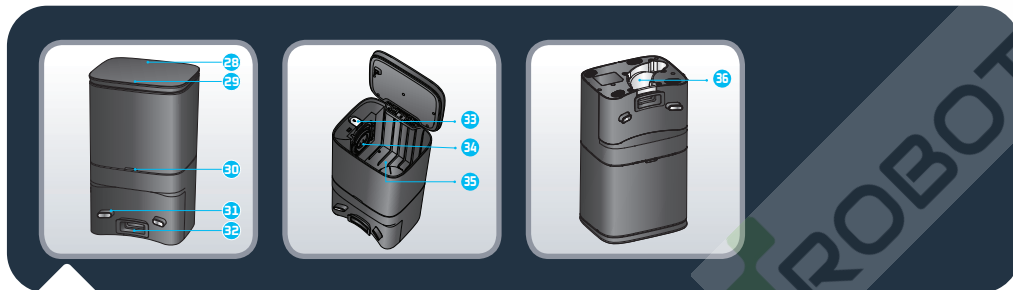
1. Infračervený snímač
  2. Bodový laser
  3. Nárazník
  4. Tlačítko Home
    - Po stisknutí se vrátí do stanice
  5. Tlačítko napájení/ start/pauza
    - Stisknutím a podržením zapnete či vypnete
  6. Antikolizní pás
  7. Podložka mopy
  8. Kryt středového kartáče
  9. Středový kartáč
  10. Kolečko
  11. Baterie
- Stisknutím zahájíte nebo pozastavíte úklid
12. Boční kartáč
  13. Snímač pro zabránění pádu
  14. Přední kolo
  15. Nabíjecí desky
  16. Tlačítko pro uvolnění zásobníku na prach a nádržky na vodu



17. 2 v 1: zásobník na prach a nádržka na vodu
18. Tlačítko pro oddělení zásobníku na prach a nádržky na vodu
19. Otvor zásobníku na prach
20. Otvor filtru
21. Filtr



22. Zátka  
 23. Pratelný šedý mop na standardní použití  
 24. Pratelný modrý mop na drhnutí odolných skvrn  
 25. Omyvatelný zelený mop z mikrovlákna na zachycení jemného prachu (používá se bez vody)  
 26. Prachový sáček Hygiene +  
 27. Rukojeť prachového sáčku Hygiene +



28. Stanice automatického sběru prachu  
 29. Víko stanice  
 30. Kontrolka stavu  
 • Nesvídí: nabíjí se / vypnuto  
 • Bliká bíle: sběr prachu  
 • Svítí bílé světlo: stanice je zapojena a robot není připojen  
 31. Nabíjecí kontakty  
 32. Sací vstup  
 33. Tlačítko na vysunutí  
 • Červená: otevřené víko / sáček není nainstalovaný  
 • Červená bliká: sáček plný / chyba  
 34. Drážka na vložení rukojeti prachového sáčku  
 35. Komora prachového sáčku  
 36. Kryt kanálku pro sběr prachu

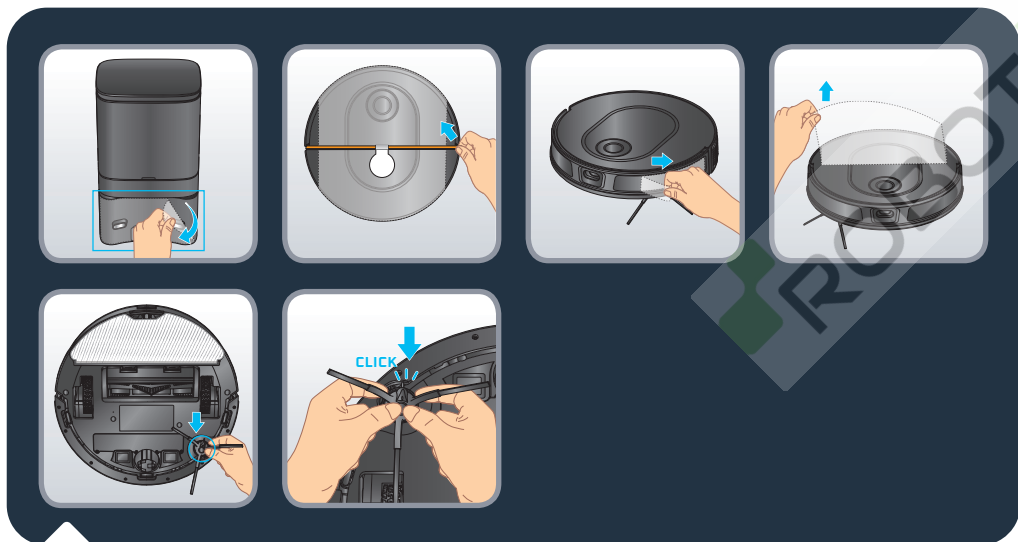


Přečtěte si následující tipy, které vám pomohou zefektivnit proces úklidu. Uklíďte kabely, šňůry a malé a volné předměty. Odstraňte z podlahy všechny nestabilní, křehké, vzácné nebo nebezpečné předměty. Přesvědčte se, že jsou ve všech místnostech otevřené dveře. Váš robot může mít potíže na tvrdých podlahách a na kobercích: s trásněmi, příliš silných, s dlouhým vlasem, příliš lehkými (např. kobereček do koupelny). Aby snímače proti pádu fungovaly optimálně, odstraňte ze schodišť všechny předměty (např. boty). Při používání robota ve vyvýšené oblasti umístěte na okraj fyzickou překážku, abyste zabránili náhodným pádům. Nestůjte v úzkých prostorách, například chodbách, abyste robota neblokovali.

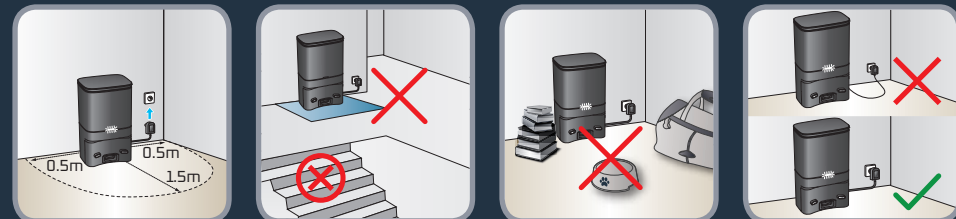




Po nasnímání QR kódu výše se ve videu dozvíte, jak robota nainstalovat a připojit. Podrobnější informace získáte po přečtení následujících pokynů.



Odstraňte všechny ochranné prvky (fólie) na stanici a na robotovi. Otočte robota a nainstalujte boční kartáč tak, že ho jemně připnete. Boční kartáč bude správně nainstalovaný poté, co uslyšíte cvaknutí.



Na tvrdé a ploché podlahy nainstalujte stanici automatického sběru prachu. Vyhýbejte se parketám, dřevěným podlahám a kobercům. Stanici umístěte do volného prostoru u zdi tak, aby před stanicí nebyly žádné schody. Ponechte alespoň 0,5 m volného prostoru na každé straně a 1,5 m vpředu. Přesvědčte se, že je vybrané místo poblíž připojení Wi-Fi nebo má dobrou sílu signálu Wi-Fi. Nenechávejte v oblasti kolem stanice žádné předměty, odrazivé povrchy, zrcadla, stoly či židle. Na stanici by nemělo svítit přímé sluneční světlo. Zapojte napájecí kabel. Dbejte na to, aby byl napájecí kabel u zdi.



Zapněte robota stisknutím a přidržením tlačítka napájení, dokud se kontrolky robota nerozsvítí (asi 5 sekund). Umístěte robota 20 až 50 cm před stanicí. Po stisknutí tlačítka "Home" (Domů) robot automaticky zadokuje do stanice. (Nikdy robota ke stanici neumísťujte ručně). Počkejte 3–4 hodiny, než se robot zcela nabije. Když se robot nabíjí, kontrolka stanice nebude svítit. Při prvním úklidu se přesvědčte, že je robot zcela nabitý. Robotický vysavač je plně nabitý, jakmile na něm začnou normálně svítit bílé kontrolky. Při prvním použití robot prozkoumá své prostředí a zároveň uklidí. Po dokončení úklidu se robot vrátí tam, kde začal, a v aplikaci se zobrazí mapa vašeho domova.

Během prvního úklidu robota nezvedejte, zabráníli byste tím vytvoření mapy. Tento robot je vybaven pevnou laserovou technologií. To znamená, že bude často zjišťovat svoji polohu tím, že se při úklidu otočí dokola. Tak prozkoumává své prostředí.

Pokud máte koberce s třásněmi, umístěte kolem koberců zábrany, aby se robot nemohl v třásních zachytit.

Máte-li u domu venkovní prostor (např. zahradu, balkon, terasu atd.), který odděluje práh nižší než 2 cm nebo který práh vůbec nemá (např. francouzská okna, dveře na terasu, arkýřová okna atd.), uzavřete tento prostor.



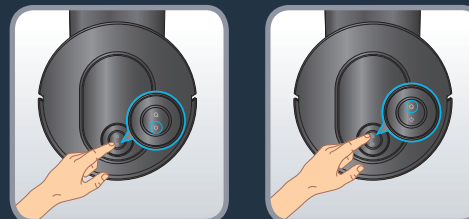
Po nasnímání QR kódu výše se ve videu dozvíte, jak robota nainstalovat a připojit. Podrobné pokyny k párování krok za krokem jsou také uvedené v dokumentu PDF, ke kterému se dostanete nasnímáním QR kódu níže.



## Použití hlavních funkcí aplikace



Po nasnímání QR kódu výše se ve videu dozvíte, jak používat hlavní funkce aplikace.



Stisknutím tlačítka napájení spustíte automatický úklid. Robot oblast nasnímá. Potom automaticky rozdělí místnost na menší zóny. Robot nejprve uklidí okraje zóny a poté klikatým pohybem uklidí vnitřek zóny. Robot uklidí všechny přístupné oblasti, jednu zónu po druhé. Stisknutím tlačítka napájení můžete úklid kdykoliv zastavit a dalším stisknutím v něm zase pokračovat. Pokud je robot v pohotovostním režimu, jedním stisknutím tlačítka napájení ho probudíte a dalším stisknutím zahájíte úklid.

Jestliže robot začíná úklid ze stanice, potom se do stanice automaticky vrátí na konci úklidu nebo jestliže bude baterie příliš vybitá. Jestliže se baterie během úklidu příliš vybijí, robot se automaticky vrátí do stanice, aby se nabil. Po nabití bude robot pokračovat v úklidu tam, kde předtím skončil.

Jestliže robot nezačíná úklid z dokovací stanice, potom se na konci úklidu automaticky vrátí do stejného místa, nebo jestliže se baterie příliš vybijí.

Jestliže se robot po stisknutí tlačítka „Napájení“ nespustí, je možná baterie příliš vybitá a bude potřeba robota nabít.

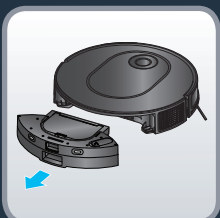
Po skončení úklidu se robot automaticky vrátí do stanice. Pokud však chcete úklid ukončit ručně, stisknutím tlačítka „Home“ můžete robota kdykoli zastavit a opětovným stisknutím ho poslat zpět do stanice. Pokud je robot v pohotovostním režimu, jedním stisknutím tlačítka „Home“ jej probudíte a druhým stisknutím jej odešlete zpět do stanice. Pokud robot stanici nenajde, umístěte robota ručně před stanicí a stiskněte tlačítko „Home“. Po zadokování robota se na několik sekund aktivuje sběr prachu. Minimální časový interval mezi dvěma sběry prachu je 5 minut.



Po nasnímání QR kódu výše se ve videu dozvíte, jak používat funkci mopování. Podrobnější informace získáte po přečtení následujících pokynů.

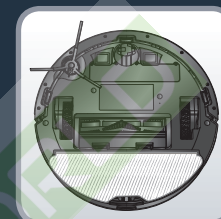
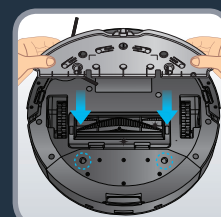
Různé typy mopů (v závislosti na modelu):

- Pratelný šedý mop na standardní použití
- Pratelný modrý mop na drhnutí odolných skvrn
- Omyvatelný zelený mop z mikrovlákna na zachycení jemného prachu (používá se bez vody)



### Plnění nádržky na vodu:

Stiskněte tlačítko k uvolnění nádržky na vodu. Tím ji odepnete a budete ji moci sejmout z robota. Odstraňte zátku nádržky na vodu a naplňte ji čistou vodou tak, aby byla plná. Nepoužívejte horkou vodu. Když je nádržka na vodu plná, zátku zase zajistěte. Varování: Do nádržky na vodu nepřidávejte čisticí prostředky. Mohlo by dojít k ucpání trubek a nádržka na vodu by mohla přestat fungovat. Připněte nádržku na vodu zpět na robota. Aby byla nádržka na vodu správně nainstalovaná, musí se ozvat „cvaknutí“.

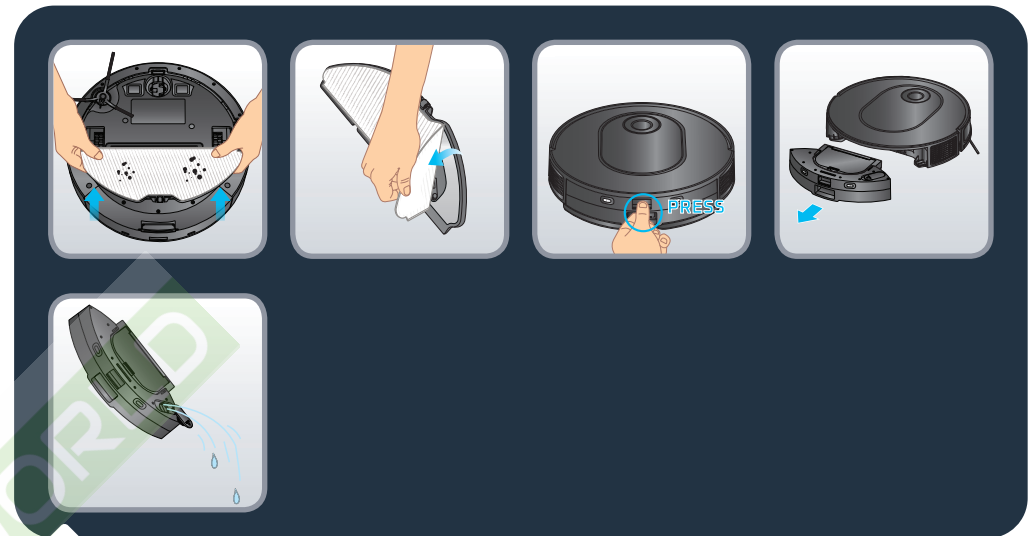


Před použitím zvlhčete látku mopu vodou. Jestliže používáte zelený mop, tak ho nezvlhčujte. Mop připojte k podložka mopu. Vezměte podložka mopu a připněte ji k zadní části robota. Stisknutím zahájíte úklid.

Varování: Funkci mopování nepoužívejte na koberce. V aplikaci můžete zvolit režim „pouze odsávání“. Pokud ale chcete použít funkci mopování a vyhnout se kobercům, nastavte v aplikaci „zóny bez mopování“.



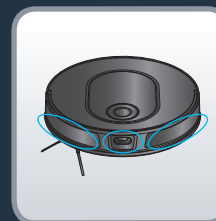
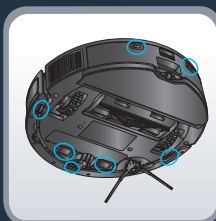
Aby se nepoškodily citlivé podlahy nebo koberce, můžete v aplikaci nastavit „zóny bez mopování“. Na úvodní stránce klikněte na možnost „Customize your floor“ (Upravit podlahu) a poté na možnost „Zones“ (Zóny). Vyberte možnost „No mopping zones“ (Zóny bez mopování) a přidejte na mapu zónu, kterou můžete dále upravit (velikost, umístění). Zónu bez mopování uložíte kliknutím na možnost „Confirm“ (Potvrdit). Můžete vytvořit tolik „zón bez mopování“, kolik je potřeba. Po nainstalování nádržky na vodu bude mít robot tyto zóny zakázáno uklízet.



Po ukončení úklidu odepněte zespod robota mopovací podložku a sundejte špinavý hadřík mopu. Zásobník na prach a nádržku na vodu 2 v 1 odepněte tak, že stisknete a podržíte uvolňovací tlačítko a zatáhnete směrem ven. Odstraňte zátku a z nádržky na vodu vylijte zbývající vodu.



Mop operte pod vodou nebo v pračce. Nechte ho 24 hodin schnout. Po 100 vypráních mop vyměňte. Sadu nových mopů můžete koupit na webu [www.rowenta.com](http://www.rowenta.com)



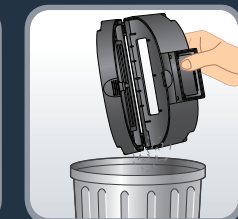
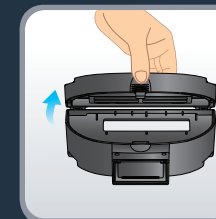
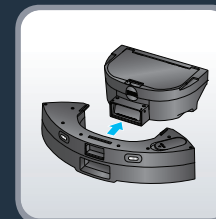
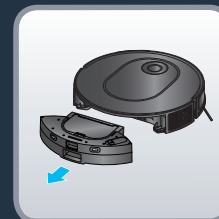
Po nasnímání QR kódu výše se ve videu dozvíte, jak robota udržovat, aby si zachoval svůj výkon.

Robota vždy vypněte stisknutím a podržením tlačítka "Napájení" na 5 sekund a stanicí před jakoukoliv manipulací odpojte.

#### Jednou týdně vyčistěte snímače

Čistým, měkkým a suchým hadříkem otřete snímače robota (přední, horní, zadní a spodní část robota), kryt laseru a snímače a nabíjecí kontakty stanice.

Otřete dvě tlačítka na horní straně robota.

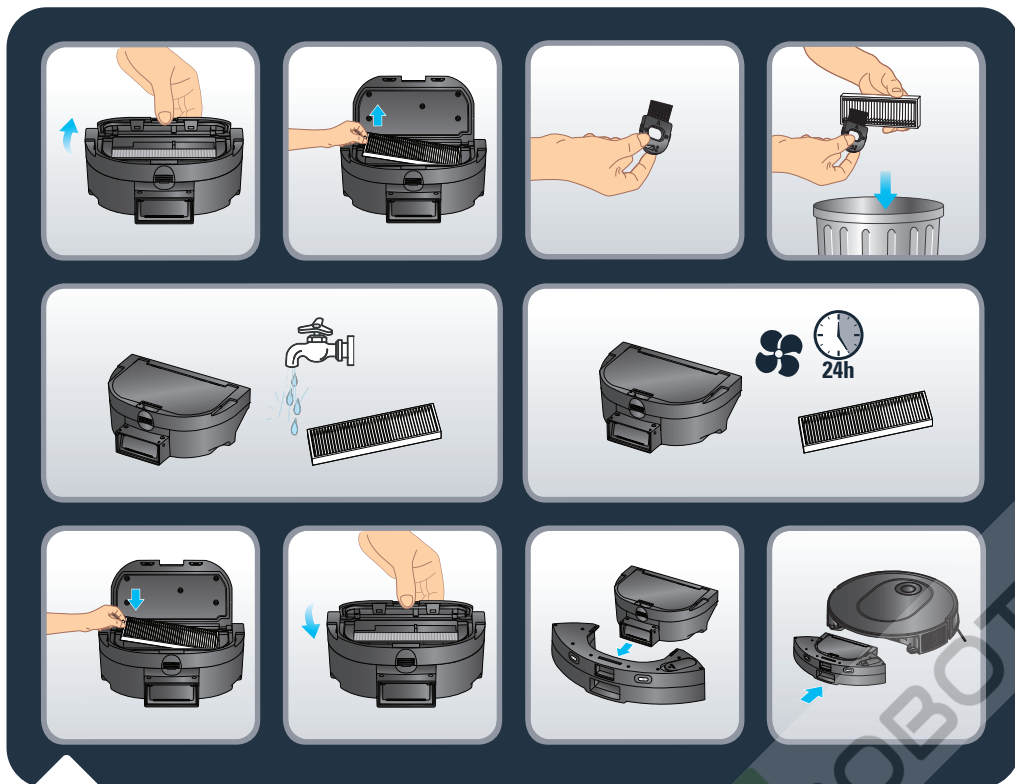


#### Po každém použití vyčistěte nádobku na prach

Poté, co se robot vrátí do stanice, z něho sejměte zásobník na prach a nádržku na vodu 2 v 1. Stiskněte a podržte tlačítko pro uvolnění a zatáhněte směrem ven. Stiskněte tlačítko pro oddělení zásobníku na prach a nádržky na vodu, abyste mohli zásobník horizontálně a samostatně vytáhnout. Otevřete zásobník na prach a vyprázdněte jej do koše (prach lze odstranit jemným poklepáním na zásobník). Nádobku na prach zavřete.

Poznámka: Pokud jsou klouby robota příliš zaneseny prachem, otvor zásobníku na prach se nemusí správně otevírat nebo zavírat. Prach z kloubů otřete čistým, měkkým a suchým hadříkem.





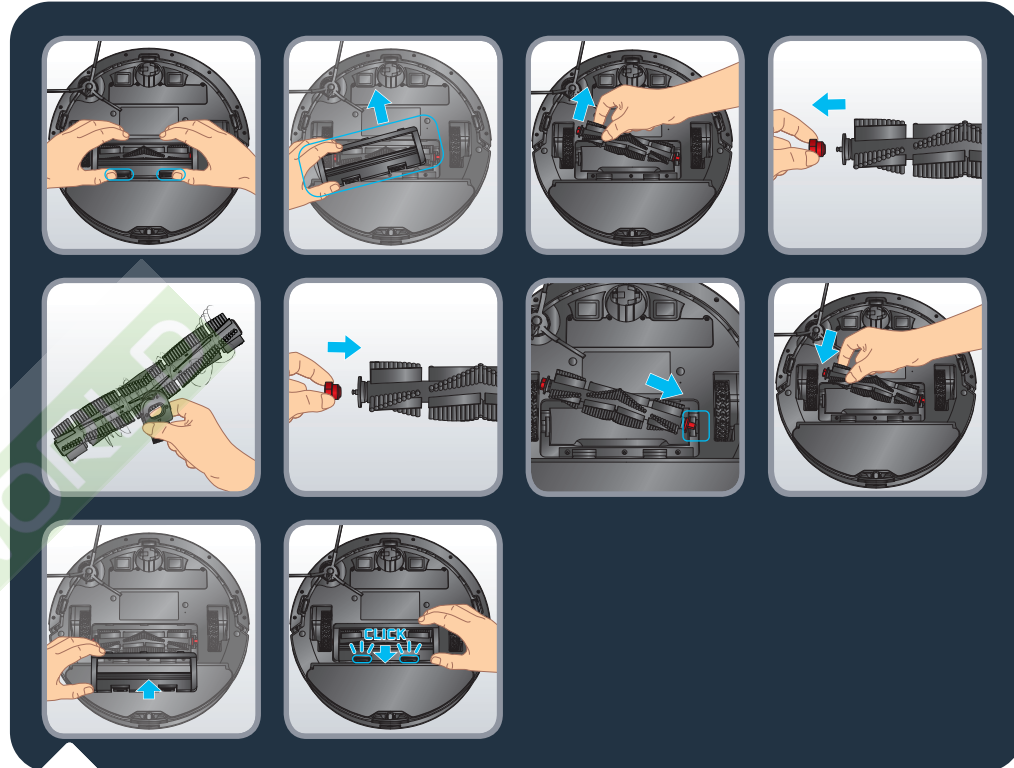
### Jednou týdně vyčistěte filtr

Robota vždy vypněte stisknutím a podržením tlačítka "Napájení" na 5 sekund a stanici před jakoukoliv manipulací odpojte.

Otevřete kryt filtru, vyjměte filtr a vytáhněte jej z nádoby na prach.

Vezměte si nástroj na čištění, který byl součástí balení. Pomocí části nástroje na čištění s kartáčem filtr vyčistěte. Zásobník na prach a filtr můžete také umýt pod vodou. Nechte je vyschnout po dobu 24 hodin. Vraťte filtr zpět na původní místo. Vložte zásobník na prach zpět do nádržky na vodu a poté je 2 v 1 nainstalujte zpět do robotického vysavače.

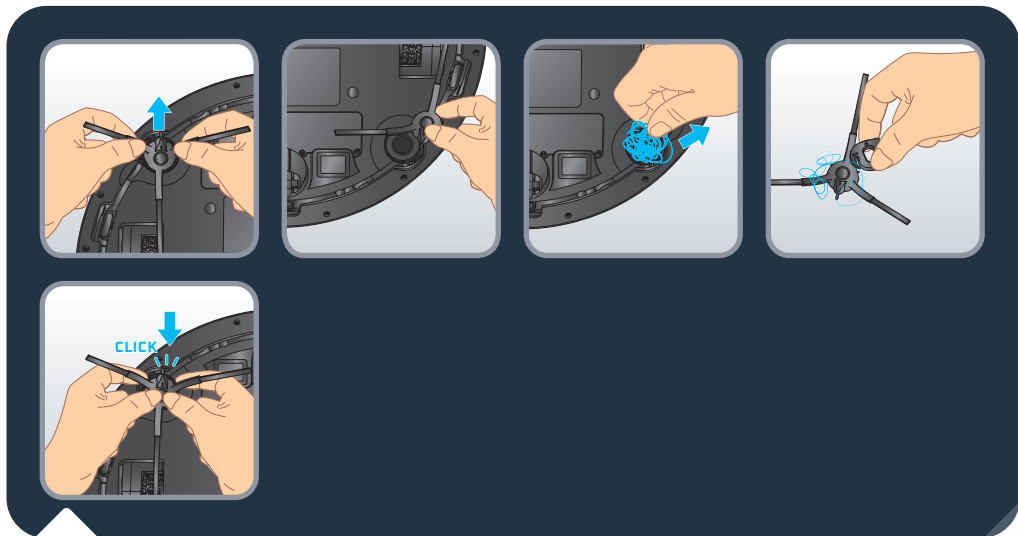
Poznámka: Nikdy nepoužívejte robota bez skládaného filtru. Poškodilo by to robota.



### Jednou týdně vyčistěte hlavní kartáč

Robota vždy vypněte stisknutím a podržením tlačítka "Napájení" na 5 sekund a stanici před jakoukoliv manipulací odpojte.

Otočte robota vzhůru nohama. Stiskněte západky krytu kartáče a vytáhněte ho. Vyjměte kartáč. Vytáhněte hlavu kartáče na pravé straně kartáče, abyste ji mohli vyjmout a zbavit namotaných vlasů. Vezměte nástroj na čištění a pomocí části s čepelí zamotané vlasy přeřízněte. Před instalací kartáče zpátky do robota vraťte hlavu kartáče na místo. Vraťte na místo kryt kartáče. Aby byl kryt správně nainstalovaný, musí se ozvat „cvaknutí“.

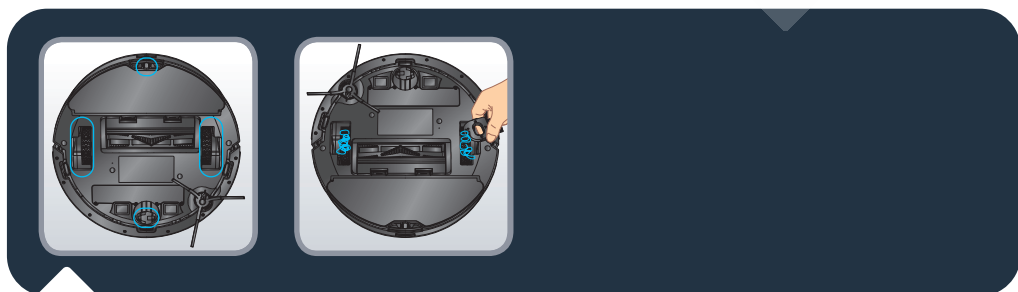


### Jednu týdně vyčistěte boční kartáč

Robota vždy vypněte stisknutím a podržením tlačítka "Napájení" na 5 sekund a stanici před jakoukoliv manipulací odpojte.

Otočte robota vzhůru nohama. Uchopte boční kartáč za plastové části oběma rukama a vytáhněte ho, aby se odepnul. Boční kartáč netahejte za štětiny. Vyndejte z kartáče namotané vlasy. Nainstalujte boční kartáč zpátky tak, že ho jemně připnete. Boční kartáč bude správně nainstalovaný poté, co uslyšíte cvaknutí.

Poznámka: Boční kartáč může být obtížné sejmout. Pokud jej nemůžete odepnout, zkuste za něho zatáhnout z jiného úhlu. Pokud chcete odstranit namotané vlasy, zkuste použít čepel nástroje na čištění.



### Jednu měsíčně vyčistěte kolečka

Robota vždy vypněte stisknutím a podržením tlačítka "Napájení" na 5 sekund a stanici před jakoukoliv manipulací odpojte.

Kolečka mohou být obalena vlasy nebo nečistotami. Otočte robota vzhůru nohama. Odstraňte namotané vlasy a kolečka tak vyčistěte.



Po nasnímání QR kódu výše se ve videu podíváte, jak vyměnit nádobku na prach. Podrobnější informace získáte po přečtení následujících pokynů.

Až bude prachový sáček plný, kontrolka na stanici začne červeně blikat. Otevřete víko stanice. Stiskněte tlačítko "Eject" (Vysunout). Za rukojeť prachový sáček vytáhněte. Vyhodte ho do odpadkového koše. Vezměte si nový sáček Hygiene+. Nasuňte rukojeť prachového sáčku do vkladací drážky, tím se prachový sáček nainstaluje do stanice. Připněte ho ke stanici. Aby byl prachový sáček správně nainstalovaný, musí se ozvat „cvaknutí“. Zavřete víko stanice. Kontrolka na stanici se na několik sekund rozsvítí bíle a potom zhasne. Jestliže je kontrolka červená, není sáček na místě, není správně nainstalovaný nebo je otevřené víko stanice.





Jestliže kontrolka na stanici po výměně prachového sáčku červeně bliká nebo jestliže se sběr prachu po krátké době zastaví, je kanálek pro sběr prachu ve stanici možná ucpaný cizím předmětem. Před manipulací vypojte stanici ze zásuvky. Násilné rozebrání není povoleno. Nepoužívejte tupé předměty. Otočte stanici vzhůru nohama. Pomocí šroubováku vyšroubujte 5 šroubků, které drží kryt kanálku pro sběr prachu na místě. Sejměte kryt kanálku pro sběr prachu. Zkontrolujte, jestli není kanálek ucpaný cizími předměty. Jestliže je kanálek ucpaný, prstem nebo kartáčem na láhve cizí předměty odstraňte. Po vyčištění kanálku pro sběr prachu vraťte kryt i 5 šroubků na místo. Otočte stanici zase zpět a zapojte napájecí zásuvku. Umístěte robota před stanici a stiskněte na robotovi tlačítko "Home". Robot se automaticky vrátí do stanice a během pár sekund zahájí sběr prachu. Kontrolka na stanici se na několik sekund rozsvítí bíle a potom zhasne.

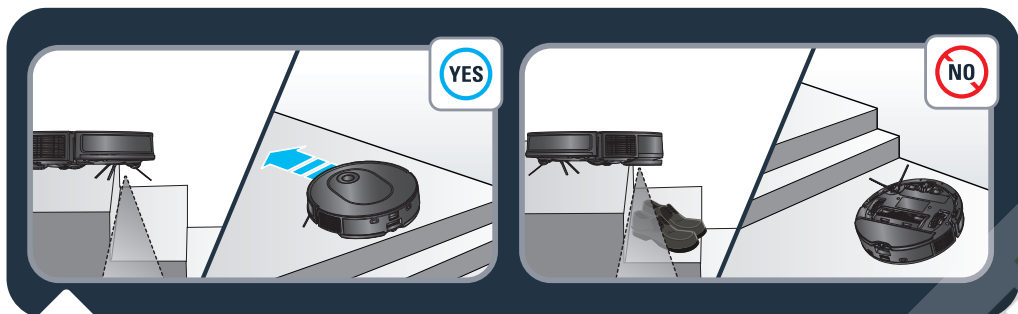
Součásti a příslušenství můžete zakoupit na webu [www.rowenta.com](http://www.rowenta.com)

Součást	Čištění součástí	Výměna součástí
Zásobník na prach	Po každém použití	Nelze použít
Nádržka na vodu	Po každém použití	Nelze použít
Mop	Po každém použití	Dvakrát ročně
Filtr	Jednou týdně	Dvakrát ročně
Středový kartáč	Jednou týdně	V případě potřeby
Senzory	Jednou týdně	Nelze použít
Kolečka	Jednou měsíčně	Nelze použít
Boční kartáč	Jednou měsíčně	Dvakrát ročně
Dokovací stanice	Jednou týdně	Nelze použít
Stanice pro automatické vyprázdnění	Jednou týdně	Nelze použít
Prachový sáček Hygiene +	Nelze použít	Když je plný

## CS Skladování robota, když ho nepoužíváte

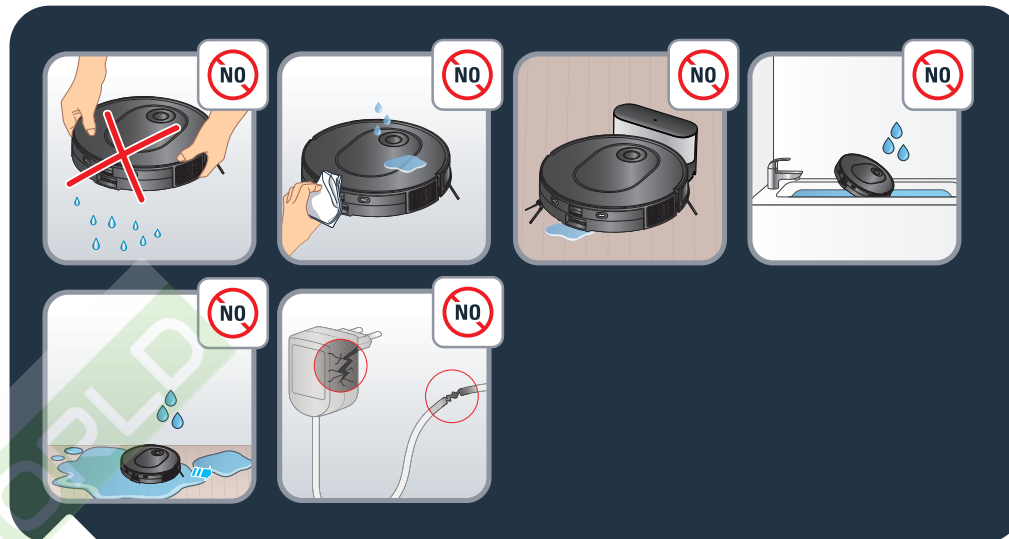
Robota vždy nechávejte nabíjet ve stanici, prodloužíte tím životnost baterie. Když robota dlouhou dobu nepoužíváte, nabijte zcela baterii a stisknutím a podržením tlačítka "Napájení" na 5 sekund robota vypněte. Robota skladujte na chladném a suchém místě.

### Co dělat a co nedělat



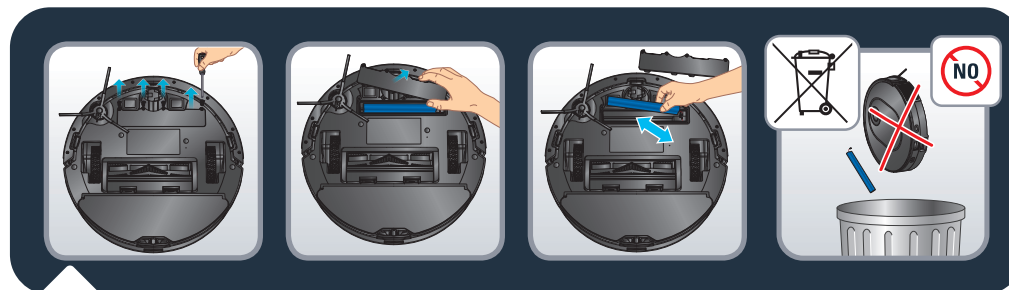
Robot má snímače proti pádu, pomocí kterých dokáže rozpoznat schody. Když je zjistí, změní robot směr. Aby snímače proti pádu fungovaly optimálně, odstraňte ze schodišť všechny předměty (např. boty). Při používání robota ve vyvýšené oblasti umístěte na okraj fyzickou překážku, abyste zabránili náhodným pádům.

## CS Co dělat a co nedělat



Robotem netřeste. Nepokládejte na robota vodu ani žádnou mokrou látku. Nenabíjejte robota, když na podlaze stojí voda. Neponořujte robota do vody. Nepoužívejte robota na vlhkých površích nebo na površích, kde stojí voda.

Pokud jsou kabel nebo nabíječka poškozené, produkt nepoužívejte.



Před likvidací přístroje vyjměte baterii a zlikvidujte ji v souladu s právními předpisy a místními nařízeními. Máte-li jakékoli dotazy, obraťte se na prodejce produktu, který vás může informovat, jak dále postupovat.



Nenechávejte děti bez dozoru a nedovolte jim si s robotem hrát.

Nepoužívejte robota mimo domácnost.

Nepoužívejte robota v přehřátém prostředí.

Nepoužívejte robota, když je teplota v domácnosti nižší než 0 °C (32 °F) nebo vyšší než 40 °C (104 °F).

Před použitím robota neaplikujte na podlahu čisticí prostředky.

K čištění robota a filtru nepoužívejte čisticí prostředky, aerosolové čističe nebo čisticí spreje.

Neházejte robota do ohně.

Nepoužívejte robota k úklidu rozbitého skla.

Po robotovi nešlapte nebo nelezte a nehýbejte robotem nohou.

Nedovolte dětem ani domácím zvířatům na robotovi jezdit.

Nepokládejte na robota žádné předměty.

Nepoužívejte robota bez filtru, mohlo by dojít k jeho poškození.

## Zrušení párování robota

Pokud chcete robotu vypnout modul Wi-Fi, stiskněte najednou tlačítko „Home“ a tlačítko napájení, dokud neuslyšíte zvukový signál. Robot se automaticky odpojí od telefonu. Tato 2 tlačítka pak budou několik minut pomalu blikat. Robot se automaticky odpojí od telefonu i routeru. Jakmile tento krok provedete, nebude možné ho zrušit. Pokud budete chtít robota opět spárovat, budete muset znovu projít celým procesem párování.